

## 原子力発電



こんにちは。所長の杉谷英昭です。

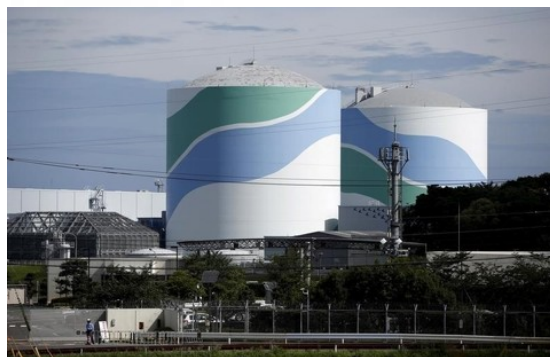
日頃は当事務所をご利用いただき、誠にありがとうございます。

九州電力の川内原発が再稼働しました。賛成・反対とそれぞれ意見があるようで、僕に対し原子力発電について考えを聞いてこられる方もおられます。僕自身は電力会社の経営者でもなんでもない、ただの一市民なので「僕の意見

ではな～んにも変わらないでしょ！」と言ってあやふやにしているのですが、正直、何ら責任を負う立場にない者が賛成や反対と意見を言うのもどうかというのが本当の所であります。

ただ、反対派の方は頻りにデモをしたり差し止めの裁判をしています。そんなことをするよりもみんなが自然と携帯電話を持ち、その後スマートフォンへ流れて行ったように、原子力発電よりも安価で安全で環境に優しい代替エネルギーシステムを作って、自然と置き換わってしまうような流れを作ればいいのに・・・といつも思っています。

賛成反対ではなく、すべてを解決してしまう技術開発を目指して頑張っていく方向性の方がきつとおもしろいと思うんですね。



### 今月の登記情報！！

### 役員の本人数確認書類の添付が必要になりました！

2月27日に商業登記規則が改正され、新たに取締役等の役員の就任登記をする際に、住民票、印鑑証明書または運転免許証コピーに原本認証したものを添付することになりました。

この改正が行われる背景としては、実在しない人物が取締役になっていることが多々あったようで、これを防ぐことが目的です。

実在しない役員に報酬を払ったことにより経費をかさ上げし、納税を免れていた会社があったのだと思います。マイナンバー制度も始まりますので、国としてはお金の流れを把握し、ちゃんと納税してもらうことが念頭にあるのでしょう。



### 所長のマラソン完走記

7月19日(日)

### 花はす早朝マラソン

早朝3時に起きて、花はす早朝マラソン大会に参加してきました。7時10分スタートなので涼しいかと思いきや、めちゃくちゃ暑かった(>\_<)・・・給水をたくさんして、スポンジもたくさんもらいました。おかげで、なんとか自己ベストで走ることができました！(^▽^)

ゴール後はしそ味のかき氷サービスもあり、とてもおいしくいただきました(^\_^)

真夏のマラソンは初めてだったので暑さが体にこたえましたが、自然がいっぱいのコースだったので気持ちよく走れました。参加者もそれほど多くなく、自分のペースで走れるのもよかったです。

